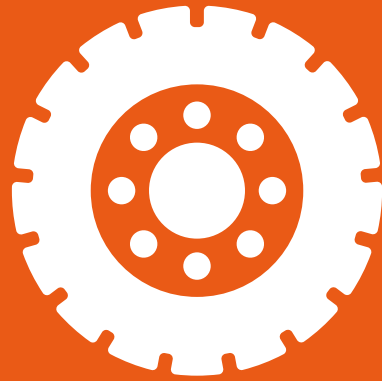


GRI



CUBIERTAS

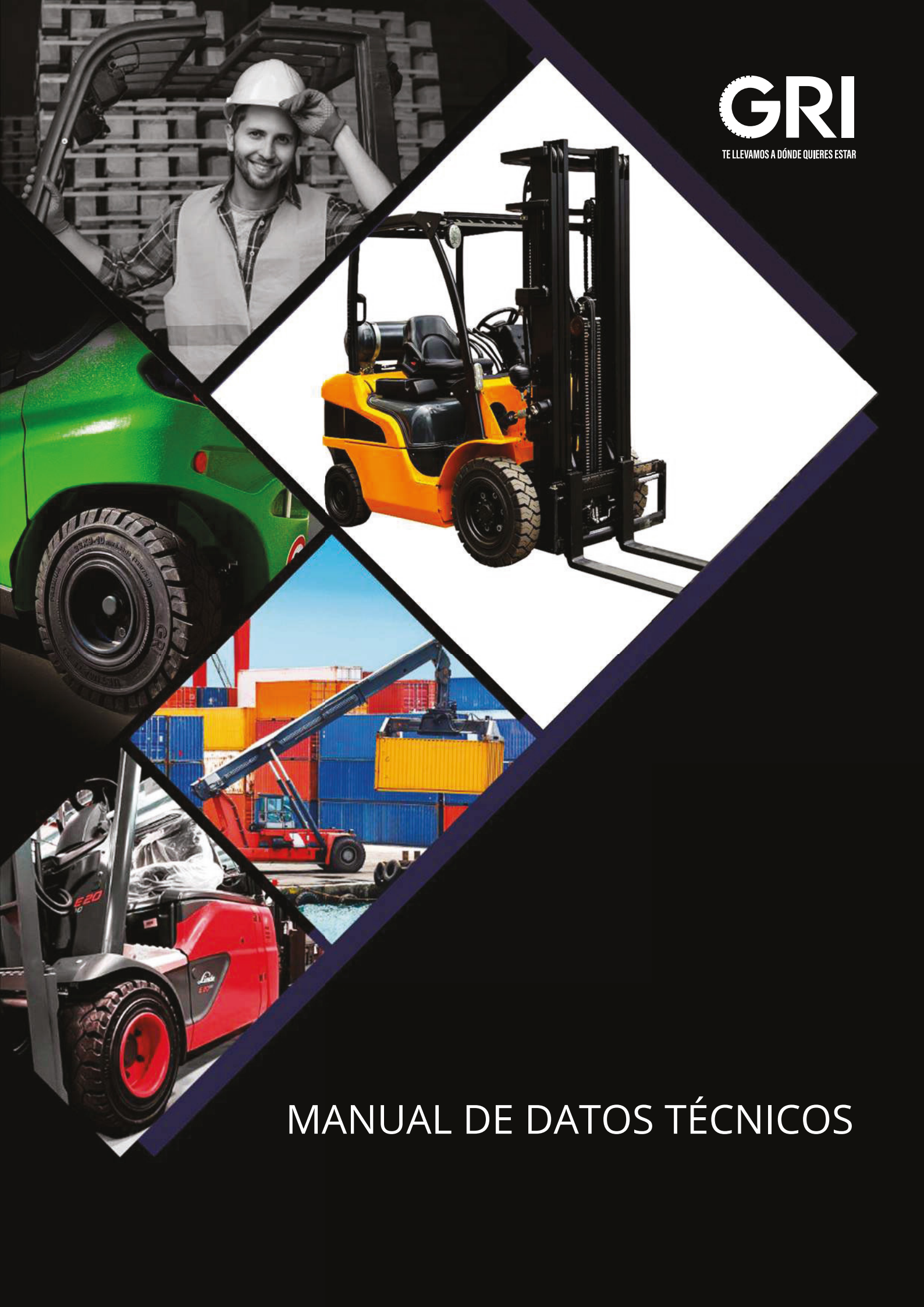


CORIN

Elevando juntos

GRI

TE LLEVAMOS A DÓNDE QUIERES ESTAR



MANUAL DE DATOS TÉCNICOS

ÍNDICE

Acerca de GRI	01
Resumen de la gama de productos sólidos	02
Resumen de la gama de productos aros engomados (Cushion).....	03
Neumáticos inflables	04
Nuestra gama de productos	
- Montacargas - sólidos	
- Montacargas - neumáticos	
- Montacargas - aros engomados (Cushion)	
- Excavadoras	
- Minicargadores	
- Operaciones portuarias	
Tipos de neumáticos para montacargas	05
Estructura de neumáticos sólidos	06
Denominación de neumáticos sólidos	07
Construcción de aros engomados (Cushion)	08
Nomenclatura de aros engomados (Cushion)	
Uso y soluciones	09
Ultimate XT	10 - 12
Ultimate Green XT	13 - 15
Peakmaster	16 - 17
Globestar WT	18 - 19
The Performer	20 - 22
Ultimate XT Aro Engomado (Cushion).....	23 - 25
Globestar Aro Engomado (Cushion).....	26 - 28
Air Ryde	29 - 30

Acerca de GRI

GRI es un destacado fabricante de neumáticos especiales en Sri Lanka con oficinas en 9 países y ventas en más de 60 países en todo el mundo. Producimos neumáticos de alto rendimiento para trabajos en agricultura, construcción y manipulación de materiales.

Suministramos neumáticos especiales de alta tecnología que se producen utilizando caucho natural de alta pureza en nuestras fábricas en Sri Lanka. Nuestra fábrica de última generación es la más grande del país y la primera en fabricar neumáticos radiales para agricultura. La innovación tecnológica, la ingeniería robusta y la excelencia operativa han sido los impulsores que han llevado al rápido crecimiento de GRI y la han convertido en líder en neumáticos especiales.

Habiendo construido una sólida reputación en neumáticos sólidos para manipulación de materiales desde 2002, GRI amplió su producción a una amplia gama de neumáticos agrícolas y de construcción en 2018, con una nueva fábrica equipada con máquinas de última generación, iniciando la producción en el mes de abril de ese mismo año. De esta manera, GRI fue considerada por nuestros clientes como una alternativa atractiva a sus proveedores tradicionales, encontrando ventajas en la venta de nuevas líneas de productos producidos en una nueva fábrica.

GRI garantiza su compromiso con la sostenibilidad y la protección ambiental al desarrollar nuevos productos, generar su energía, reciclar sus residuos y gestionar su sistema de agua. El crecimiento ambientalmente sostenible es nuestro objetivo estratégico actual y para las próximas generaciones.

Nuestras certificaciones son: ISO 9001:2015 Gestión de la Calidad, ISO 5001:2011 Gestión de la Energía y ISSO 14001: 2004 Gestión Ambiental.



GAMA DE PRODUCTOS DE RODADOS SÓLIDOS

Dimensión	Tamaño del neumático	Tamaño de la llanta	Ultimate Green XT	Ultimate XT	Peakmaster	Globestar WT	The Performer	Air Ryde
4"	4.00-4		2.10 -4		•	•		
	4.00-4		2.50 C-4		•	•		
8"	4.00-8		3.00 D-8	•	•	•	•	
	5.00-8		3.00 D-8	•	•	•	•	
	15x4 1/2-8	125/75-8	3.00 D-8	•	•	•	•	
	16x6-8	150/75-8	4.33 R-8	•	•	•	•	
9"	18x7-8	180/70-8	4.33 R-8	•	•	•	•	
	140/55-9		4.00 E-9	•	•	•	•	
	6.00-9		4.00 E-9	•	•	•	•	
10"	21x8-9	200/75-9	6.00 E-9	•	•	•	•	
	6.50-10		5.00 F-10	•	•	•	•	
	200/50-10		6.50 F-10	•	•	•	•	
12"	23x9-10	225/75-10	6.50 F-10	•	•	•	•	
	7.00-12		5.00 S-12	•	•	•	•	
	23x10-12	250/60-12	8.00 G-12		•	•	•	
15"	27x10-12	250/75-12	8.00 G-12	•	•	•	•	
	7.00-15		5.50-15		•	•	•	
	7.00-15		6.00-15			•	•	
	8.15-15 (28x9-15)	225/75-15	7.00-15	•	•	•	•	
	8.25-15		5.50-15	•		•	•	
	8.25-15		6.50-15	•	•	•	•	
	250-15	250/70-15	7.00-15	•	•	•	•	
16"	250-15	250/70-15	7.50-15	•	•	•	•	
	300-15	315/70-15	8.00-15		•	•	•	
20"	28x12.5-15	355/45-15	9.75-15		•	•	•	
	355/65-15		9.75-15		•	•	•	
	7.50-16		6.00-16		•	•	•	
	8.00-16		6.00-16		•			
	31x10-20		7.50-20					•
	33x12-20		7.50-20					•
	9.00-20		6.50-10		•	•	•	
	9.00-20		7.00-20		•	•	•	
	10.00-20		7.00-20		•	•	•	
	10.00-20		7.50-20		•	•	•	
	10.00-20		8.00-20		•	•	•	
	11.00-20		7.50-20				•	
	11.00-20		8.00-20				•	
	11.00-20		8.50-20				•	
	12.00-20		7.50-20			•	•	
12.00-20		8.00-20		•	•	•		
12.00-20		8.50-20		•	•	•		
12.00-20		10.00-20		•				

GAMA DE PRODUCTOS DE RODADOS SÓLIDOS

Tamaño del neumático		SM	LUG	ULT
10x4x6 1/2	254/102-165	•		
10x5x6 1/2	254/127-165	•	•	
10 1/2 x5x 6 1/2	267/127-165	•		
10x4 3/4x6 1/2	254/121-165	•		
13 1/2x4 1/2x8	343/114-203	•		
13 1/2x5 1/2x8	343/140-203	•		
13 1/2x6 1/2x8	343/165-203	•		
12 x 4 1/2 x8	305/114-203	•	•	
14x4 1/2x8	356/114-203	•	•	
14x5x10	356x127-254	•		
15x5x11 1/4	381/127-286	•		
15x6x11 1/4	381/152-286	•		
16x5x10 1/2	406/127-267	•	•	
16x6x10 1/2	406/152-267	•	•	•
16x7x10 1/2	406/178-267	•		
16 1/4x5x11 1/4	413/127-286			
16 1/4x6x111/4	413/152-286	•	•	
16 1/4x7x111/4	413/178-286	•		
18x5x12 1/8	457/127-308	•		
18x6x12 1/8	457/152-308		•	•
18x7x12 1/8	457/178-308	•	•	•
18x8x12 1/8	457/203-308	•	•	
18x9x12 1/8	457/229-308	•	•	
21x6x15	533/152-381		•	
21x7x15	533/178-381	•	•	•
21x8x15	533/203-381	•	•	•
22x8x16	559/203-406	•	•	
22x9x16	559/229-406	•	•	•
22x10x16	559/254-406	•		
22x12x16	559/305-406	•		
	645/200-410	•		
	645/250-410	•		
28x10x22	711/254-559	•		
28x12x22	711/305-559	•		
22x16x16	559/406-406	•		
40x16x30	1016/406-762	•		
40x20x30	1016/508-762	•		

NEUMÁTICOS PARA MANEJO DE MATERIALES

Los productos GRI para manejo de materiales para montacargas se fabrican con caucho natural de máxima pureza y son conocidos por su excelencia en disipación de calor, largo tiempo de vida útil y baja resistencia a la rodadura. Nuestros rodados están diseñados para proporcionar la máxima estabilidad y seguridad durante su vida útil y bajo consumo energético. Nuestra gama premium de rodados sólidos tiene un rendimiento excepcional en condiciones extremas.

Desarrollado con alta tecnología utilizando el mejor caucho natural, especialmente para operadores de montacargas que desplazan materiales para nuestras necesidades.

NUESTRA GAMA DE PRODUCTOS

MONTACARGA
(AUTOELEVADOR/GRÚA DE HORQUILLA)
- SÓLIDO

ULTIMATE XT

GLOBESTAR WT

ULTIMATE GREEN XT

THE PERFORMER

PEAKMASTER

MONTACARGA
(AUTOELEVADOR/GRÚA DE HORQUILLA)
- CUSHION/ARO

ULTIMATE XT POB

GLOBE STAR POB

MONTACARGA
(AUTOELEVADOR/GRÚA DE HORQUILLA)
- NEUMÁTICA

LIFT EX

EXCAVADOR

GLOBE STAR

MINI-CARGADORA

AIR RYDE

OPERACIONES PORTUARIAS

Nuestro neumático también incluye neumáticos para trailers portuarios.

TIPOS DE NEUMÁTICOS PARA MONTACARGAS

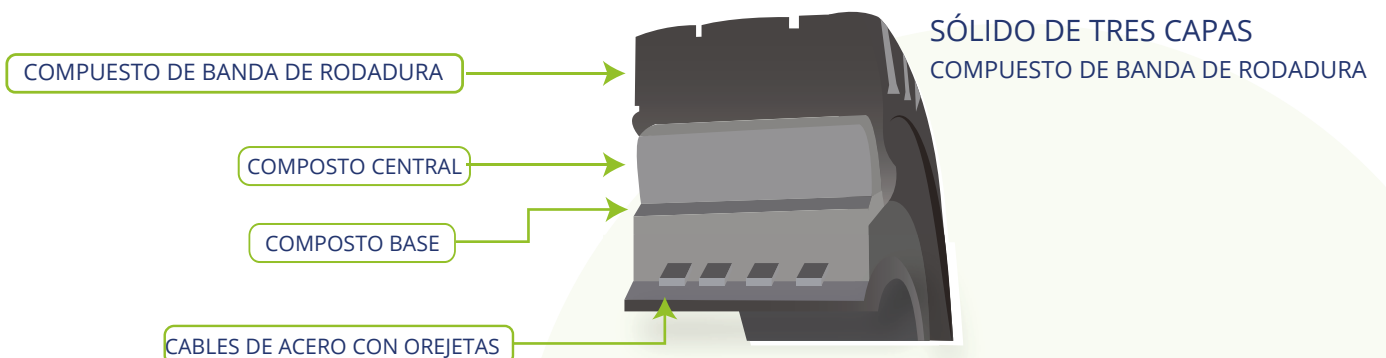
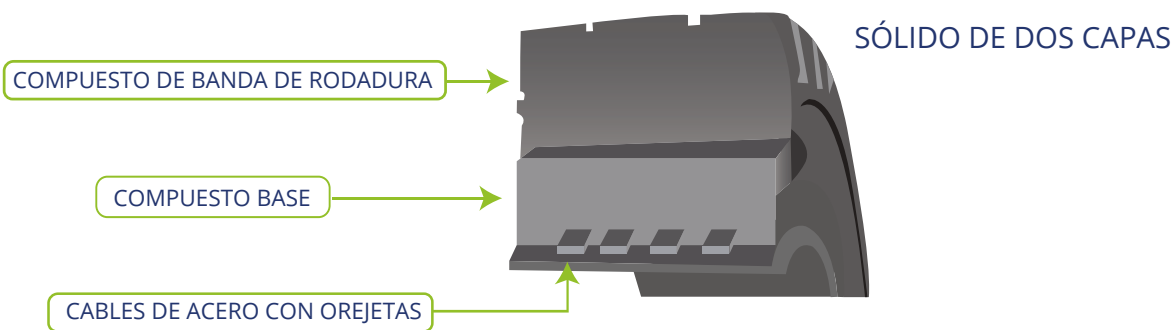
INDUSTRIALES SÓLIDOS

- Lo mejor para aplicaciones de alta intensidad en vehículos con un alto riesgo de accidentes con neumáticos
- Alta estabilidad: más estable que los neumáticos
- Resistente a pinchazos
- Sin mantenimiento, sin necesidad de control de presión
- Capacidad para mover cargas pesadas.
- Trabajo continuo: no revienta, no pierde presión ni se queda vacío

CUSHIONS / AROS ENGOMADOS

- La banda de rodadura está pegada a la llanta de metal.
- Resiste condiciones severas
- Alta confiabilidad y seguridad.
- Menor resistencia a la rodadura.
- Funciona a baja temperatura.

ESTRUCTURA DE RODADOS SÓLIDOS PARA MONTACARGA



ESTRUCTURA DE RODADOS SÓLIDOS

COMPUESTO DE LA BANDA DE RODAMIENTO

- Proporciona una larga vida útil del neumático y garantiza un agarre firme en la superficie.
- Tiene una excelente dureza con excelente resistencia al desgarro y al desgarrado.
- Compuesto con excelente resistencia a la abrasión y banda de rodadura robusta para una vida útil más larga.

COMPUESTO CENTRAL

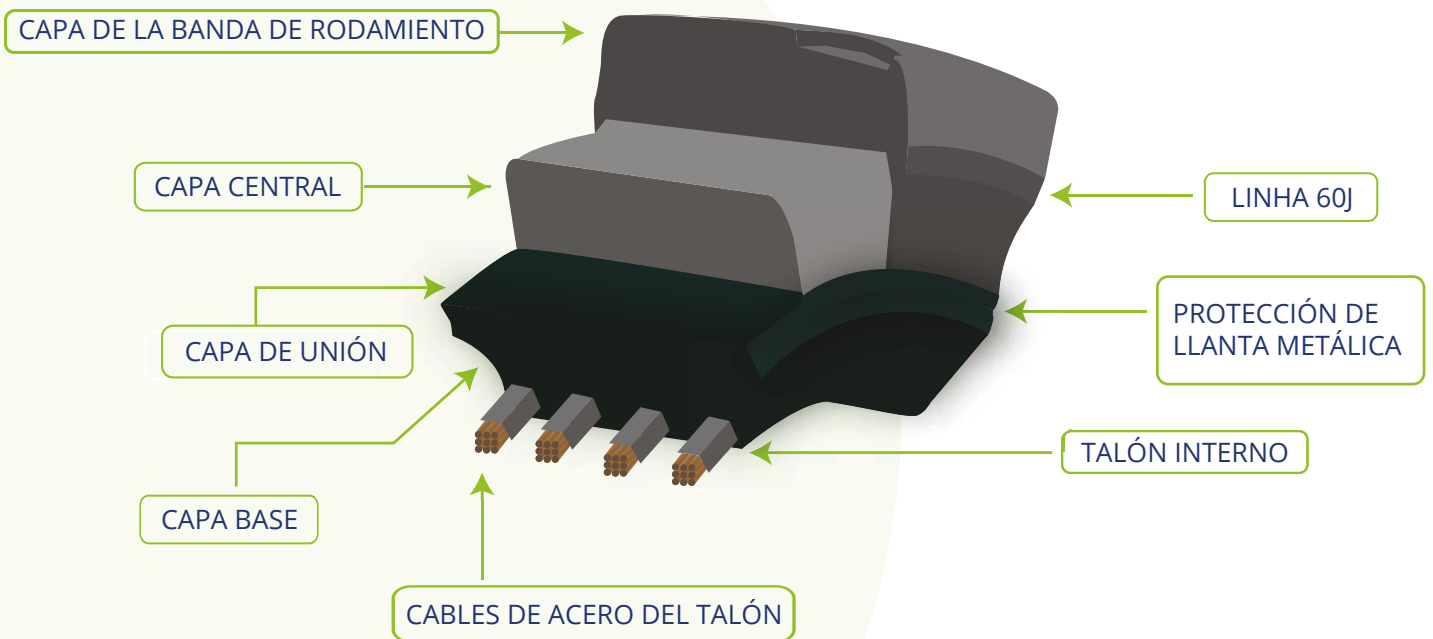
- Le da al neumático las propiedades para amortiguar impactos y vibraciones, baja resistencia a la rodadura y baja generación de calor.
- Tiene la menor generación de calor de los tres compuestos, por lo que el neumático resistirá las aplicaciones más exigentes y severas sin fallas prematuras.

COMPUESTO BASE

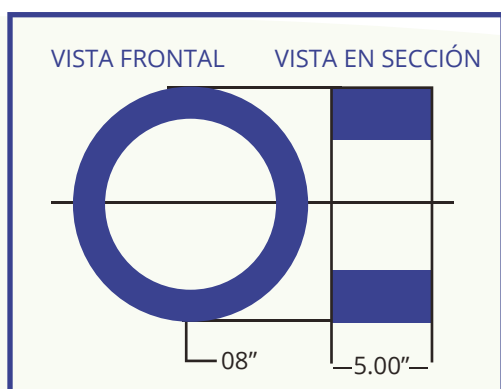
- Asegura que el neumático encaje firmemente en la llanta.
- Producido con un compuesto duro en el que se incorporan los cables de acero del talón, garantizando la máxima estabilidad del neumático.

CABLES DE ACERO CON CUENTAS

- Asegurar la perfecta fijación del neumático macizo a la llanta y anclar el neumático a la rueda.
- Proporciona un excelente ajuste circunferencial de la llanta mediante una distribución uniforme de la tensión en el montaje de neumáticos.

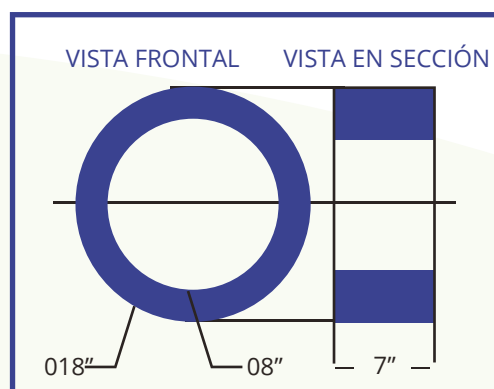


NOMENCLATURA DE RODADOS SÓLIDOS



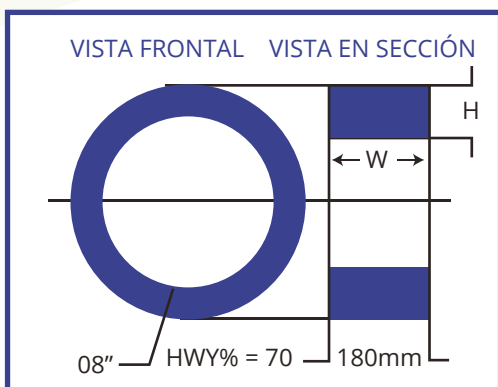
Tipo 1

- Tamaño del neumático: 5.00-8
- 5.00: Ancho del neumático en pulgadas
- 8: Diámetro de la llanta metálica en pulgadas



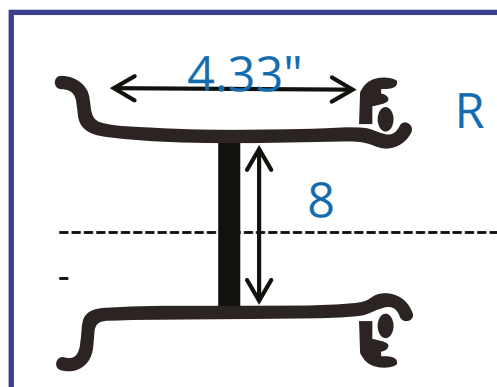
Tipo 2

- Tamaño del neumático: 18x7-8
- 18: Diámetro del neumático en pulgadas
- 7: Ancho del neumático en pulgadas
- 8: Diámetro de la llanta en pulgadas



Tipo 3

- Tamaño del neumático: 180/70-8
- 180: Diámetro del neumático en mm
- 70: Proporción de la sección transversal
- 8: Diámetro de la llanta en pulgadas



Tipo 4

- Tamaño de la llanta: 4.33R-8
- 4.33: Ancho de talón en pulgadas
- R: Indicador de altura de la brida
- 8: Diámetro de la llanta en pulgadas

ESTRUCTURA DE LOS AROS ENGOMADOS (CUSHION)

AROS ENGOMADOS (CUSHION)

Capa de la banda de rodamiento

La capa de la banda de rodamiento proporciona una excelente resistencia a la abrasión y a los cortes, lo que garantiza una larga vida útil en servicio.

Cilindro de acero

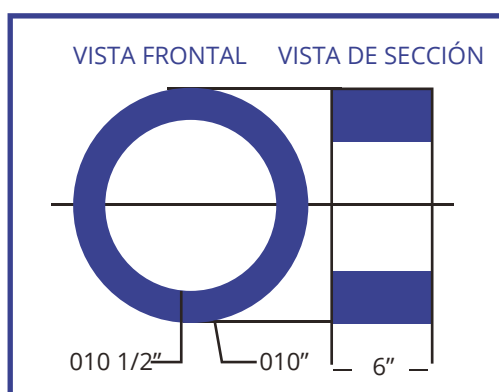
El cilindro de acero rígido proporciona una buena disipación del calor y promueve la mejor adhesión posible del caucho al metal, mejorando la estabilidad del neumático.

Rueda

Facilita el montaje y proporciona una buena estabilidad para el equipo.

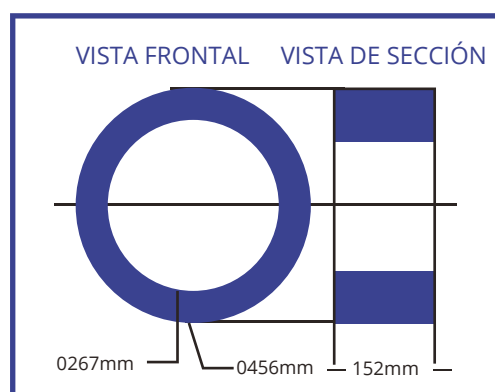


NOMENCLATURA DE LOS AROS ENGOMADOS (CUSHION)



Tipo 1

- Tamaño del rodado: 16x6x10 1/2
- 16: Diámetro externo del aro engomado en pulgadas
- 6: Ancho del aro engomado en pulgadas
- 10 1/2: Diámetro de la llanta (maza) en pulgadas



Tipo 2

- Tamaño del rodado: 406/152-267
- 456: Diámetro externo del aro engomado en mm
- 152: Ancho del aro engomado en mm
- 267: Diámetro de la llanta (maza) en mm

USO Y SOLUCIONES

APLICACIÓN EN HORAS	8 horas/día (1 turno)	10-14 horas/día (1,5 turnos)	14-16 horas/día (2 turnos)	24 horas/día (3 turnos)
TIPO DE USO	Uso normal	Uso normal	Alta Intensidad	Uso extremo
TIPO DE SUPERFICIE	Superficie lisa	Superficie interna y externa	Superficie interna y externa	Superficie interna y externa
MEJOR SOLUCIÓN GRI	PERFORMER	GLOBESTAR	PEAKMASTER	ULTIMATE XT



NEUMÁTICOS SÓLIDOS – Linha 60J

Estos neumáticos pueden desgastarse hasta la línea 60J, como se indica en el flanco del neumático. El desgaste más allá de la línea 60J representa un riesgo para la seguridad y puede provocar una falla inesperada del neumático, así como posibles daños a la carretilla elevadora.

La línea 60J se muestra debajo de la línea roja en la imagen.



AROS ENGOMADOS (CUSHION)

DIBUJO LISO - La mayoría de los fabricantes recomiendan reemplazar el dibujo liso cuando la altura total de la goma alcance los 2/3 de la altura de la banda original.

DIBUJO DE TRACCIÓN - Al igual que el rodado sólido, el aro engomado de tracción tiene una línea de seguridad que indica que la banda se ha desgastado y que el neumático debe ser reemplazado (ver imagen).

GOMA UTILIZABLE



NEUMÁTICOS NEUMÁTICOS

Los neumáticos con cámara pueden usarse hasta que la banda de rodadura esté desgastada, al igual que los neumáticos de automóviles y camiones. El desgaste más allá del indicador de desgaste de la banda de rodadura representa un riesgo para la seguridad y puede provocar una falla inesperada del neumático, así como posibles daños al montacarga (autoelevador / grúa de horquilla).

GRI

TE LLEVAMOS A DÓNDE QUIERES ESTAR



ULTIMATE  [®]
PREMIUM PLUS

ULTIMATE XT

Uno de los mejores rodados sólidos

ULTIMATE XT es un neumático sólido Premium Plus que va más allá de la norma para proporcionar el máximo rendimiento, productividad y eficiencia. Potente y resistente, este neumático resume las capacidades avanzadas de ingeniería, investigación, desarrollo y fabricación de GRI.



AHORRO DE ENERGÍA

mayor ahorro de energía y eficiencia debido a la extrema baja resistencia a la rodadura, lo que resulta en bajas emisiones de carbono.



TIEMPO DE FUNCIONAMIENTO

mayor tiempo de funcionamiento debido a la reducción de la acumulación de calor y menor costo por hora.



VIDA ÚTIL

vida útil excepcionalmente larga debido a una alta resistencia a la abrasión.



ESTABILIDAD EN LAS CURVAS:

buena estabilidad en las curvas, lo que permite un alto nivel de seguridad y comodidad.

Diseño de banda de rodamiento exclusivo y profundidad de dibujo optimizada que proporciona una excelente tracción



Excelente compuesto de banda de rodamiento para entornos de trabajo intensivos en todas las condiciones de superficie.

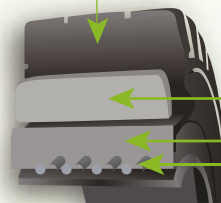


COMPUESTO DE LA BANDA DE RODAMIENTO

COMPUESTO CENTRAL

COMPUESTO BASE

CABLES DE ACERO DEL TALÓN



Tamaño del Rodado	Tamaño del RIM	Clip	Perfil	Dimensiones del Rodado (mm)		Dimensiones del Rodado (pulgadas)		Capacidad de Carga de otros Vehículos (Kg)		Capacidad de Carga en Montacargas a Máxima Velocidad			
				Ancho Máximo ± 1% (mm)	DE ± 2% (mm)	Ancho Máximo ± 1% (pulgadas)	DE ± 2% (pulgadas)	6 km/h	10 Km/h	16 Millas/h (lbs.)		25 Km/h (Kg)	
										Eje de Carga	Eje de Dirección	Eje de Carga	Eje de Dirección
4.00-8	3.00 D-8	•	UT	106	406	4.17	15.98	950	860	2095	1610	950	730
5.00-8	3.00 D-8	•	UT	120	446	4.72	17.56	1415	1285	3120	2405	1415	1090
5.00-8-2	3.00 D-8		SM	116	446	4.57	17.56	1415	1285	3120	2403	1415	1090
15x4 1/2-8 125/75-8	4.33 R-8	•	UT	114	377	4.49	14.84	1040	945	2295	1765	1040	800
16x6-8 150/75-8	4.33 R-8	•	UT	151	411	5.94	16.18	1455	1360	3210	2535	1455	1150
18x7-8 180/70-8	4.33 R-8	•	UT	153	453	6.02	17.83	2145	1945	4730	3640	2145	1650
140/55-9	4.00 E-9	•	UT	129	375	5.08	14.76	1170	1060	2580	1986	1170	900
6.00-9	4.00 E-9	•	UT	137	519	5.39	20.43	1885	1710	4155	3195	1885	1450
6.00-9	6.00 E-9		SM	140	520	5.51	20.47	1885	1710	4156	3197	1885	1450
21x8-9 200/75-9	5.00F-10	•	UT	186	518	7.32	20.39	2755	2505	6075	4675	2755	2120
180/60-10	5.00 F-10	•	UT	165	456	6.50	17.95	2410	2180	5315	4080	2410	1850
6.50-10	6.50 F-10	•	UT	160	561	6.30	22.09	2340	2125	5160	3970	2340	1800
200/50-10	6.50 F-10	•	UT	190	455	7.48	17.91	2470	2240	5445	4190	2470	1900
23x9-10 225/75-10	5.00 S-12	•	UT	200	580	7.87	22.83	3445	3125	7595	5840	3445	2650
7.00-12	8.00 G-12	•	UT	171	651	6.73	25.63	2920	2645	6435	4940	2920	2240
23x10-12	10.00	•	UT	233	578	9.17	22.76	3770	3420	8310	6390	3770	2900
23x12-12 315/45-12	G-12	•	UT	284	584	11.18	22.99	4485	4070	9885	7600	4485	3450
27x10-12 250/75-12	8.00 G-12	•	UT	237	677	9.33	26.65	3900	3540	8600	6615	3900	3000
7.00-15	5.50-15	•	UT	175	722	6.89	28.43	3545	3215	7815	6005	3545	2725
250-15 250/70-15	7.00-15	•	UT	221	722	8.70	28.43	4750	4300	10470	8045	4750	3650
250-15 250/70-15	7.50-15	•	UT	221	722	8.70	28.43	4750	4300	10470	8045	4750	3650
8.15-15 (28x9-15) 225/75-15	7.00-15	•	UT	217	691	8.54	27.20	3900	3540	8310	6390	3900	3000
8.25-15	6.50-15	•	UT	212	810	8.35	31.89	4750	4300	10470	8045	4750	3650
300-15 315/70-15	8.00-15	•	UT	250	824	9.84	32.44	5850	5310	12895	9920	5850	4500
28x12.5-15 355/45-15	9.75-15	•	UT	292	697	11.50	27.44	5525	5015	12185	9375	5525	4250
355/50-15	9.75-15	•	UT	295	713	11.61	28.07	5690	5165	12545	9645	5690	4375
355/65-15	9.75-15	•	UT	300	821	11.81	32.32	7085	6430	17190	13230	7800	6000
9.00-20	6.50-20		UT	224	974	8.82	38.35	5400	4905	11900	9920	5400	4500
9.00-20	7.00-20		UT	224	974	8.82	38.35	5400	4905	11900	9920	5400	4500
10.00-20	7.00-20		UT	255	1016	10.04	40.00	6000	5450	13227	11022	6000	5000
10.00-20	7.50-20		UT	255	1016	10.04	40.00	6000	5450	13227	11022	6000	5000
10.00-20	8.00-20		UT	255	1016	10.04	40.00	6000	5450	13227	11022	6000	5000
12.00-20	8.00-20		UT	269	1090	10.59	42.91	7560	6865	16670	13890	7560	6300
12.00-20	8.50-20		UT	269	1090	10.59	42.91	7560	6865	16670	13890	7560	6300
12.00-20	10.00-20		UT	297	1090	11.70	42.91	7800	7085	16670	13890	7800	6500
355/50-20	10.00-20	•	SM	315	831	12.40	32.72	8990	8160	19820	15245	8990	6915

GRI

TE LLEVAMOS A DÓNDE QUIERES ESTAR



ULTIMATE GREEN^{XT} PREMIUM PLUS

El rodado sólido más ecológico del mundo

ULTIMATE GREEN XT

El rodado sólido más ecológico del mundo

ULTIMATE GREEN XT es un neumático sólido premium que va más allá de las normas para proporcionar el máximo rendimiento, productividad y eficiencia. Potente y resistente, este neumático resume las capacidades avanzadas de ingeniería, investigación, desarrollo y fabricación de GRI.



AHORRO DE ENERGÍA

Mayor ahorro de energía y eficiencia debido a una resistencia a la rodadura extremadamente baja, lo que resulta en bajas emisiones de carbono.



TIEMPO DE FUNCIONAMIENTO

Vida útil excepcional debido a una alta resistencia a la abrasión.



VIDA ÚTIL

vida útil excepcionalmente larga debido a una alta resistencia a la abrasión.



ESTABILIDAD EN LAS CURVAS:

buena estabilidad en las curvas, lo que permite un alto nivel de seguridad y comodidad.

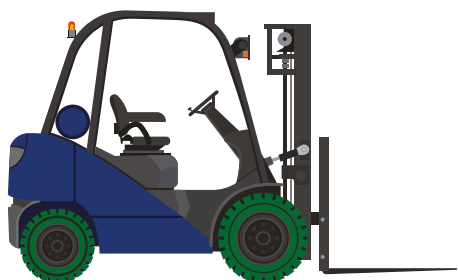


Baja abrasión, lo que aumenta la vida útil del neumático.

Estabilidad en las Curvas: Máxima estabilidad en las curvas, lo que permite un alto nivel de seguridad y comodidad.

Compuesto de banda de rodadura avanzado con sílice altamente dispersable. Desarrollado para operaciones de alta intensidad y todas las condiciones de superficie. Diseño de banda de rodadura exclusivo y profundidad optimizada que proporciona una excelente tracción.

Negro de humo reciclado en la parte central.



COMPUESTO DE LA BANDA DE RODAMIENTO

COMPUESTO CENTRAL

COMPUESTO BASE

CABLES DE ACERO DEL TALÓN

Un rodado sólido para *proteger nuestro planeta para las próximas generaciones.*

Un rodado que contiene **materiales de origen biológico y reciclados**

Un rodado que **ofrece menor resistencia a la rodadura** y por lo tanto, **un mayor ahorro de energía**

Un rodado sólido que **presenta una menor generación de calor** y por lo tanto, **un mayor tiempo de operación**

Un rodado sólido **con una menor pérdida de abrasión**, y por lo tanto, **una mayor vida útil**



Reducción
de partículas de carbono en el medio ambiente

Reducción
de la generación de residuos sólidos

Reducción
de las emisiones de CO2 en montacargas

Mayor vida útil
de la batería en montacargas eléctricos.

Tamaño del Rodado	Medida de llanta	Dimensiones del Rodado (mm)		Dimensiones del Rodado (pulgadas)		Capacidad de Carga de otros Vehículos (Kg)		Capacidad de Carga en Montacargas a Máxima Velocidad			
		Ancho Máximo ± 1% (mm)	DE ± 2% (mm)	Ancho Máximo ± 1% (pulgadas)	DE ± 2% (pulgadas)	6 km/h	10 Km/h	16 Millas/h (lbs.)		25 Km/h (Kg)	
								Eje de Carga	Eje de Dirección	Eje de Carga	Eje de Dirección
5.00-8	3.00 D-8	120	446	4.72	17.56	1415	1285	3120	2405	1415	1090
15x4 1/2-8 125/75-8	3.00 D-8	114	377	4.49	14.84	1040	945	2295	1765	1040	800
16x6-8 150/75-8	4.33 R-8	151	411	5.94	16.18	1455	1360	3210	2535	1455	1150
18x7-8 180/70-8	4.33 R-8	153	453	6.02	17.83	2145	1945	4730	3640	2145	1650
140/55-9	4.00 E-9	129	375	5.08	14.76	1170	1060	2580	1986	1170	900
6.00-9	4.00 E-9	137	519	5.39	20.43	1885	1710	4155	3195	1885	1450
21x8-9 200/75-9	6.00 E-9	186	518	7.32	20.39	2755	2505	6075	4675	2755	2120
6.50-10	5.00 F-10	160	561	6.30	22.09	2340	2125	5160	3970	2340	1800
200/50-10	6.50 F-10	190	455	7.48	17.91	2470	2240	5445	4190	2470	1900
23x9-10 225/75-10	6.50 F-10	200	580	7.87	22.83	3445	3125	7595	5840	3445	2650
7.00-12	5.00 S-12	171	651	6.73	25.63	2920	2645	6435	4940	2920	2240
27x10-12 250/75-12	8.00 G-12	237	677	9.33	26.65	3900	3540	8600	6615	3900	3000
250-15 250/70-15	7.00-15	221	722	8.70	28.43	4750	4300	10470	8045	4750	3650
250-15 250/70-15	7.50-15	221	722	8.70	28.43	4750	4300	10470	8045	4750	3650
8.15-15 (28x9-15) 225/75-15	7.00-15	217	691	8.54	27.20	3900	3540	8310	6390	3770	2900
8.25-15	6.50-15	212	810	8.35	31.89	4750	4300	10470	8045	4750	3650

PEAKMASTER

Rodado sólido con excelente rendimiento.

PEAKMASTER combina un diseño innovador y una construcción avanzada del rodado utilizando compuesto de caucho natural de alto grado de pureza para lograr un excelente rendimiento.



AHORRO DE ENERGÍA

Mayor ahorro de energía y eficiencia debido a una resistencia a la rodadura extremadamente baja, lo que resulta en bajas emisiones de carbono.



TIEMPO DE FUNCIONAMIENTO

Mayor tiempo de operación debido a la baja generación de calor y menor costo por hora.



VIDA ÚTIL

Vida útil excepcional debido a una alta resistencia a la abrasión.



ESTABILIDAD EN LAS CURVAS:

Máxima estabilidad en las curvas, lo que permite un alto nivel de seguridad y comodidad.

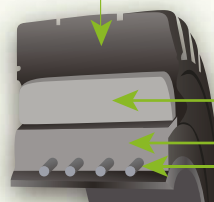


Diseño de la banda de rodamiento ancho con una mayor profundidad de dibujo.

Producto optimizado para aplicaciones de alta intensidad con un diseño asimétrico de la banda de rodadura.



PEAKMASTER



COMPUESTO DE LA BANDA DE RODAMIENTO

COMPUESTO CENTRAL

COMPUESTO BASE

CABLES DE ACERO DEL TALÓN

Tamaño del Rodado	Medida de llanta	Clip	Perfil	Dimensiones del Rodado (mm)		Dimensiones del Rodado (pulgadas)		Capacidad de Carga de otros Vehículos (Kg)		Capacidad de Carga en Montacargas a Máxima Velocidad			
				Ancho Máximo ± 1% (mm)	DE ± 2% (mm)	Ancho Máximo ± 1% (pulgadas)	DE ± 2% (pulgadas)	6 km/h	10 Km/h	16 Millas/h (lbs.)		25 Km/h (Kg)	
										Eje de Carga	Eje de Dirección	Eje de Carga	Eje de Dirección
4.00-4	2.10-4		PM	99	304	3.90	11.97	535	485	1180	910	535	412
4.00-4	2.50-C-4		PM	99	304	3.90	11.97	535	485	1180	910	535	412
4.00-8	3.00 D-8	•	PM	106	406	4.17	15.98	950	860	2095	1610	950	730
5.00-8	3.00 D-8	•	PM	120	446	4.72	17.56	1415	1285	3120	2405	1415	1090
15x4 1/2-8 125/75-8	3.00 D-8	•	PM	114	377	4.49	14.84	1040	945	2295	1765	1040	800
16x6-8 150/75-8	4.33 R-8	•	PM	151	411	5.94	16.18	1455	1360	3210	2535	1455	1150
18x7-8 180/70-8	4.33 R-8	•	PM	153	453	6.02	17.83	2145	1945	4730	3640	2145	1650
140/55-9	4.00 E-9	•	PM	129	375	5.08	14.76	1170	1060	2580	1986	1170	900
6.00-9	4.00 E-9	•	PM	137	519	5.39	20.43	1885	1710	4155	3195	1885	1450
21x8-9 200/75-9	6.00 E-9	•	PM	186	518	7.32	20.39	2755	2505	6075	4675	2755	2120
6.50-10	5.00 F-10	•	PM	160	561	6.30	22.09	2340	2125	5160	3970	2340	1800
200/50-10	6.50 F-10	•	PM	190	455	7.48	17.91	2470	2240	5445	4190	2470	1900
23x9-10 225/75-10	6.50 F-10	•	PM	200	580	7.87	22.83	3445	3125	7595	5840	3445	2650
7.00-12	5.00 S-12	•	PM	172	650	6.77	25.59	2920	2645	6435	4940	2920	2240
23x10-12	8.00 G-12	•	PM	233	578	9.17	22.76	3770	3420	8310	6390	3770	2900
27x10-12 250/75-12	8.00 G-12	•	PM	237	677	9.33	26.65	3900	3540	8600	6615	3900	3000
7.00-15	5.50-15	•	PM	180	722	7.09	28.43	3545	3215	7815	6005	3545	2725
7.50-16	6.00-16		PM	207	777	8.15	30.59	3965	3600	8740	6745	3965	3060
8.00-16	6.00-16		PM	207	777	8.15	30.59	3965	3540	8740	6745	3965	3060
250-15 250/70-15	7.00-15	•	PM	222	722	8.74	28.43	4750	4300	10470	8045	4750	3650
250-15 250/70-15	7.50-15	•	PM	222	722	8.74	28.43	4750	4300	10470	8045	4750	3650
8.15-15 (28x9-15) 225/75-15	7.00-15	•	PM	217	691	8.54	27.20	3900	3540	8600	6615	3900	3000
8.25-15	6.50-15	•	PM	212	810	8.35	31.89	4750	4300	10470	8045	4750	3650
300-15 315/70-15	8.00-15	•	PM	250	824	9.84	32.44	5850	5310	12895	9920	5850	4500
28x12.5-15 355/45-15	9.75-15	•	PM	292	697	11.50	27.44	5690	5165	12545	9645	5690	4375
355/65-15	9.75-15	•	PM	300	819	11.81	32.24	7085	6430	17190	13230	7800	6000

GLOBESTAR WT

Uno de los sólidos más anchos del mercado.

GLOBESTAR Wide-Tread es un rodado sólido universal que garantiza consistencia en rendimiento y durabilidad. Es uno de los neumáticos sólidos más anchos del mercado.



AHORRO DE ENERGÍA

Buen ahorro de energía y eficiencia debido a una baja resistencia a la rodadura.



TIEMPO DE FUNCIONAMIENTO

Muy buen tiempo de operación debido a la baja acumulación de calor y bajo costo por hora.



VIDA ÚTIL

Vida útil óptima de los neumáticos y costos de mantenimiento reducidos.



ESTABILIDAD EN LAS CURVAS:

La banda de rodadura ancha proporciona excelente estabilidad en las curvas y comodidad para el conductor.



Perfil Ancho con un diseño robusto de banda de rodamiento.

Optimizado para aplicaciones de alta intensidad con un diseño asimétrico.

Compuesto de goma Pisada natural, resistente a cortes y laceraciones.



GLOBESTAR WT



Tamaño del Rodado	Medida de llanta	Clip	Dimensiones del Rodado (mm)		Dimensiones del Rodado (pulgadas)		Capacidad de Carga de otros Vehículos (Kg)		Capacidad de Carga en Montacargas a Máxima Velocidad			
			Ancho Máximo ± 1% (mm)	DE ± 2% (mm)	Ancho Máximo ± 1% (pulgadas)	DE ± 2% (pulgadas)	6 km/h	10 Km/h	16 Millas/h (lbs.)		25 Km/h (Kg)	
									Eje de Carga	Eje de Dirección	Eje de Carga	Eje de Dirección
4.00-4	2.10 -4		97	304	3.82	11.97	535	485	1180	910	535	412
4.00-4	2.50 C-4		97	304	3.82	11.97	535	485	1180	910	535	412
4.00-8	3.00 D-8	•	104	403	4.09	15.87	950	860	2095	1610	950	730
5.00-8	3.00 D-8	•	115	444	4.53	17.48	1415	1285	3120	2405	1415	1090
15x4 1/2-8 125/75-8	3.00 D-8	•	115	374	4.53	14.72	1040	945	2295	1765	1040	800
16x6-8 150/75-8	4.33 R-8	•	138	406	5.43	15.98	1495	1360	3210	2535	1495	1150
18x7-8 180/70-8	4.33 R-8	•	152	451	5.98	17.76	2145	1945	4730	3640	2145	1650
140/55-9	4.00 E-9	•	129	377	5.08	14.84	1170	1060	2580	1986	1170	900
6.00-9	4.00 E-9	•	139	517	5.47	20.35	1885	1710	4155	3195	1885	1450
21x8-9 200/75-9	6.00 E-9	•	179	514	7.05	20.24	2755	2505	6075	4675	2755	2120
6.50-10	5.00 F-10	•	156	563	6.14	22.17	2340	2125	5160	3970	2340	1800
200/50-10	6.50 F-10	•	191	455	7.52	17.91	2470	2240	5445	4190	2470	1900
23x9-10 225/75-10	6.50 F-10	•	197	580	7.76	22.83	3445	3125	7595	5840	3445	2650
7.00-12	5.00 S-12	•	167	645	6.57	25.39	2920	2645	6435	4940	2920	2240
23x10-12 250/60-12	8.00 G-12	•	232	580	9.13	22.83	3770	3420	8310	6390	3770	2900
27x10-12 250/75-12	8.00 G-12	•	243	670	9.57	26.38	3900	3540	8600	6615	3900	3000
7.00-15	5.50-15	•	174	704	6.85	27.72	3545	3215	7815	6005	3545	2725
7.00-15	6.00-15	•	174	704	6.85	27.72	3545	3215	7815	6005	3545	2725
8.15-15 (28x9-15) 225/75-15	7.00-15	•	214	680	8.43	26.77	3900	3540	8310	6390	3900	3000
8.25-15	5.50-15	•	209	806	8.23	31.73	4750	4300	10470	8045	4750	3650
8.25-15	6.50-15	•	209	806	8.23	31.73	4750	4300	10470	8045	4750	3650
250-15 250/70-15	7.00-15	•	216	709	8.50	27.91	4750	4300	10470	8045	4750	3650
250-15 250/70-15	7.50-15	•	216	709	8.50	27.91	4750	4300	10470	8045	4750	3650
300-15 315/70-15	8.00-15	•	262	811	10.31	31.93	5850	5310	12895	9920	5850	4500
355/65-15	9.75-15	•	290	819	11.42	32.24	7085	6430	17190	13230	7800	6000
9.00-20	6.50-20		231	970	9.09	38.19	5400	4905	11770	9810	5400	4500
9.00-20	7.00-20		231	970	9.09	38.19	5400	4905	11770	9810	5400	4500
10.00-20	7.00-20		248	1005	9.76	39.57	6000	5450	13230	11025	6000	5000
10.00-20	7.50-20		248	1005	9.76	39.57	6000	5450	13230	11025	6000	5000
10.00-20	7.50-20	•	248	1005	9.76	39.57	6000	5450	13230	11025	6000	5000
10.00-20	8.00-20		248	1005	9.76	39.57	6000	5450	13230	11025	6000	5000
12.00-20	7.50-20		284	1084	11.18	42.68	7560	6865	16535	13780	7560	6300
12.00-20	8.00-20		284	1084	11.18	42.68	7560	6865	16535	13780	7560	6300
12.00-20	8.50-20		284	1084	11.18	42.68	7560	6865	16535	13780	7560	6300

GRI

TE LLEVAMOS A DÓNDE QUIERES ESTAR



THE PERFORMER
VALUE

THE PERFORMER

Optimizado para un valor asequible.

THE PERFORMER es sencillo y eficiente, optimizado por su valor accesible, proporcionando un rendimiento perfecto y un precio competitivo



AHORRO DE ENERGÍA

Buen ahorro de energía y eficiencia debido a una baja resistencia a la rodadura.



TIEMPO DE FUNCIONAMIENTO

Buen tiempo de operación en aplicaciones adecuadas.



VIDA ÚTIL

Buena vida útil del neumático, ofreciendo resultados muy buenos.



ESTABILIDAD EN LAS CURVAS:

Buena estabilidad en las curvas, brindando seguridad y comodidad.



Compuesto de la banda de rodadura con baja abrasión.

Alta profundidad del dibujo de la banda de rodadura y una relación de aspecto optimizada.



COMPUESTO DE LA BANDA DE RODAMIENTO

COMPUESTO BASE

CABLES DE ACERO DEL TALÓN

THE PERFORMER

Tamaño del Rodado	Medida de llanta	Clip	Perfil	Dimensiones del Rodado (mm)		Dimensiones del Rodado (pulgadas)		Capacidad de Carga en Montacargas a Máxima Velocidad			
				Ancho Máximo ± 1% (mm)	DE ± 2% (mm)	Ancho Máximo ± 1% (pulgadas)	DE ± 2% (pulgadas)	16 Millas/h (lbs.)		25 Km/h (Kg)	
								Eje de Carga	Eje de Dirección	Eje de Carga	Eje de Dirección
4.00-8	3.00 D-8		GS	104	406	4.09	15.98	2095	1610	950	730
5.00-8	3.00 D-8		GS	116	446	4.57	17.56	3120	2405	1415	1090
15x4 1/2-8 125/75-8	3.00 D-8	•	GS	103	377	4.06	14.84	2295	1765	1040	800
16x6-8 150/75-8	4.33 R-8	•	GS	139	407	5.47	16.02	3210	2535	1455	1150
18x7-8 180/70-8	4.33 R-8	•	GS	153	451	6.02	17.76	4730	3640	2145	1650
6.00-9	4.00 E-9	•	GS	139	520	5.51	20.47	4155	3195	1885	1450
21x8-9 200/75-9	6.00 E-9	•	GS	174	516	6.85	20.31	6075	4675	2755	2120
6.50-10	5.00 F-10	•	GS	153	565	6.02	22.24	5160	3970	2340	1800
200/50-10	6.50 F-10	•	GS	188	456	7.40	17.95	5445	4190	2470	1900
23x9-10 225/75-10	6.50 F-10	•	GS	188	582	7.52	22.80	7595	5840	3445	2650
7.00-12	5.00 S-12	•	GS	164	647	6.46	25.47	6435	4940	2920	2240
23x10-12	8.00 G-12	•	GS	234	580	9.21	22.83	8310	6390	3770	2900
27x10-12 250/75-12	8.00 G-12	•	GS	232	675	9.13	26.50	8600	6615	3900	3000
7.00-15	5.50-15	•	GS	175	705	7.01	27.76	7815	6005	3545	2725
7.00-15	6.00-15	•	GS	175	705	7.01	27.76	7815	6005	3545	2725
250-15 250/70-15	7.00-15	•	GS	211	712	8.43	28.03	10470	8045	4750	3650
250-15 250/70-15	7.50-15	•	GS	211	712	8.43	28.03	10470	8045	4750	3650
8.15-15 (28x9-15) 225/75-15	7.00-15	•	GS	202	681	8.23	26.81	8600	6615	3900	3000
8.25-15	5.50-15	•	GS	194	809	7.64	31.85	10470	8045	4750	3650
8.25-15	6.50-15	•	GS	193	809	7.60	31.85	10470	8045	4750	3650
300-15 315/70-15	8.00-15	•	GS	243	812	9.57	31.97	12895	9920	5850	4500
355/65-15	9.75-15	•	GS	291	826	11.46	32.52	17190	13230	7800	6000
9.00-20	6.50-10		GS	225	971	8.86	38.23	11900	9920	5400	4500
9.00-20	7.00-20		GS	225	971	8.86	38.23	11900	9920	5400	4500
10.00-20	7.00-20		GS	250	1006	9.84	39.61	13230	11025	6000	5000
10.00-20	7.50-20		GS	250	1006	9.84	39.61	13230	11025	6000	5000
10.00-20	8.00-20		GS	250	1006	9.84	39.61	13230	11025	6000	5000
11.00-20	7.50-20		GS	265	1088	10.43	42.83	14420	12015	6540	5450
11.00-20	8.00-20		GS	265	1088	10.43	42.83	14420	12015	6540	5450
11.00-20	8.50-20		GS	265	1088	10.43	42.83	14420	12015	6540	5450
12.00-20	8.00-20		GS	265	1088	10.43	42.83	16670	13890	7560	6300
12.00-20	8.50-20		GS	265	1088	10.43	42.83	16670	13890	7560	6300

GRI

TE LLEVAMOS A DÓNDE QUIERES ESTAR



ULTIMATE **XT** POB
STANDARD

ULTIMATE XT

AROS ENGOMADOS (CUSHION)

La banda de rodadura de alta calidad del **ULTIMATE XT pob** es resistente a la abrasión y al arrancamiento. Está hecha de un compuesto de caucho natural mejorado. Su banda de rodadura se vulcaniza con precisión mediante un nuevo proceso de unión "global-lock", lo que proporciona una unión precisa entre la banda y la llanta de acero. El ULTIMATE XT POB es la última generación de un neumático press on (cushion) diseñado para largas horas de funcionamiento, garantizando la reducción del tiempo de inactividad y una mayor capacidad de carga.



AHORRO DE ENERGÍA

Mayor ahorro de energía y eficiencia debido a la resistencia a la rodadura extremadamente baja, lo que resulta en bajas emisiones de carbono.



TIEMPO DE FUNCIONAMIENTO

Mayor tiempo de operación debido a la baja generación de calor y menor costo por hora.



VIDA ÚTIL

Vida útil excepcional debido a una alta resistencia a la abrasión.



ESTABILIDAD EN LAS CURVAS:

Máxima estabilidad en las curvas, lo que permite un alto nivel de seguridad y comodidad.



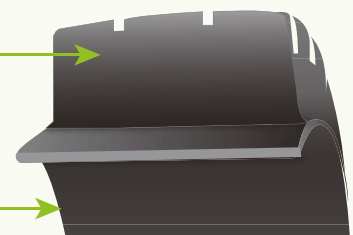
Mayor profundidad de la banda de rodadura para una mayor vida útil del neumático.

Se utiliza un proceso de unión "global-lock" para proporcionar una unión precisa entre la banda y la llanta de acero.



COMPUESTO DE LA BANDA DE RODAMIENTO

ARO DE ACERO



Tamaño del Rodado		Tracción	Perfil	Peso del Rodado (Kg)	Capacidad de Carga en Montacargas a 16 Km/h (Kg)		Capacidad de Carga en Otros Vehículos (Kg)		
Plg.	mm				Eje de Carga	Eje de Dirección	6 Km/h	10 Km/h	12 Km/h
16x6x10 1/2	406/152-267	•	UT	17.4	1710	1435	1710	1570	1435
18x6x12 1/8	457/152-308	•	UT	21.2	1870	1575	1870	1720	1575
18x7x12 1/8	457/178-308	•	UT	24.3	2280	1910	2280	2095	1915
21x7x15	533/178-381	•	UT	30.2	2560	2150	2560	2355	2150
21x8x15	533/203-381	•	UT	34.0	3020	2540	3020	2780	2535
22x9x16	559/229-406	•	UT	44.8	3600	3025	3605	3315	3025

GRI

TE LLEVAMOS A DÓNDE QUIERES ESTAR



GLOBE ST★R POB
STANDARD

GLOBE STAR

AROS ENGOMADOS (CUSHION)

La banda de rodamiento resistente al desgaste, la abrasión y al arrancamiento está hecha de un compuesto de caucho natural mejorado. Su banda de rodadura se vulcaniza con precisión mediante un nuevo proceso de unión "global-lock", lo que proporciona una unión precisa entre la banda y la llanta de acero. GLOBESTAR POB es un excelente neumático press on (cushion) que garantiza la reducción de las horas de inactividad y el aumento de la capacidad de carga.



AHORRO DE ENERGÍA

Muy buen ahorro de energía debido a una baja resistencia a la rodadura.



TIEMPO DE FUNCIONAMIENTO

Muy buen tiempo de operación debido a una baja generación de calor y menor costo por hora.



VIDA ÚTIL

Vida útil óptima del neumático y costos de mantenimiento reducidos.



ESTABILIDAD EN LAS CURVAS:

Máxima estabilidad en las curvas, lo que permite un alto nivel de seguridad y comodidad.



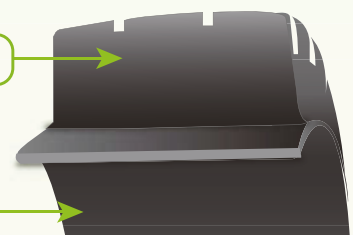
Mayor área de contacto para una mejor estabilidad.

Se utiliza un proceso de unión "global-lock" para proporcionar una unión precisa entre la banda y la llanta de acero.



COMPUESTO DE LA BANDA DE RODAMIENTO

ARO DE ACERO



Tamaño del Rodado		Liso	Tracción	Capacidad de carga de neumáticos en montacargas a máxima velocidad			
Plg	mm			10 Millas/h (Lbs.)		16 Km/h (Kg)	
				Eje de Carga	Eje de Dirección	Eje de Carga	Eje de Dirección
10x4x6 1/2	254/102-165	•		1530	1290	695	585
10x5x6 1/2	254/127-165	•	•	1995	1675	905	760
10 1/2 x5x 6 1/2	267/127-165			2113	1772	960	810
10x4 3/4x6 1/2	254/121-165			1874	1579	845	710
13 1/2x4 1/2x8	343/114-203	•		2205	1850	1025	860
13 1/2x5 1/2x8	343/140-203	•		2965	2490	1345	1130
13 1/2x6 1/2x8	343/165-203	•		3240	2710	1470	1230
12 x 4 1/2 x8	305/114-203	•	•	2072	1477	930	780
14x4 1/2x8	356/114-203	•	•	2300	1930	1045	875
14x5x10	356x127-254	•		2648	2207	1195	1000
15x5x11 1/4	381/127-286	•		2735	2305	1240	1040
15x6x11 1/4	381/152-286	•		3385	2845	1530	1285
16x5x10 1/2	406/127-267	•	•	2965	2490	1345	1130
16x6x10 1/2	406/152-267	•	•	3770	3165	1710	1435
16x7x10 1/2	406/178-267	•		4563	3836	2070	1740
16 1/4x5x11 1/4	413/127-286	•		3000	2525	1360	1145
16 1/4x6x11 1/4	413/152-286	•	•	3780	3175	1715	1440
16 1/4x7x11 1/4	413/178-286	•		4555	3825	2060	1735
18x5x12 1/8	457/127-308	•		3230	2710	1470	1230
18x6x12 1/8	457/152-308	•	•	4120	3470	1870	1575
18x7x12 1/8	457/178-308	•	•	5925	4220	2280	1910
18x8x12 1/8	457/203-308	•	•	5920	4970	2680	2250
18x9x12 1/8	457/229-308	•	•	6810	5720	3090	2600
21x6x15	533/152-381		•	4640	3890	2100	1765
21x7x15	533/178-381	•	•	5645	4740	2560	2150
21x8x15	533/203-381	•	•	6660	5590	3025	2540
22x8x16	559/203-406	•	•	6900	5790	3130	2625
22x9x16	559/229-406	•	•	7950	6670	3600	3025
22x10x16	559/254-406	•		8995	7550	4080	3425
22x12x16	559/305-406	•		11090	9315	5030	4225
	645/200-410	•		7720	6170	3500	2800
	645/250-410	•		10420	8552	4180	3430
28x10x22	711/254-559	•		10285	8290	4880	4100
28x12x22	711/305-559	•		12135	10230	6020	5060
22x16x16	559/406-406	•		13850	11640	6915	5810
40x16x30	1016/406-762	•		21610	17740	10810	8870
40x20x30	1016/508-762	•		30910	25400	14020	11520

GRI

TE LLEVAMOS A DÓNDE QUIERES ESTAR



AIR RYDE
VALUE

AIR RYDE

Neumático para mini cargadoras de tipo sólido con una formulación de caucho especial y un diseño de flanco con aberturas que proporciona una amortiguación más suave. Los neumáticos AIR RYDE están diseñados específicamente para manejar las fuerzas laterales extremas de las mini cargadoras.



AHORRO DE ENERGÍA

Muy buen ahorro de energía debido a una baja resistencia a la rodadura.



TIEMPO DE FUNCIONAMIENTO

Muy buen tiempo de operación debido a una baja generación de calor y menor costo por hora.



VIDA ÚTIL

Vida útil óptima del neumático y costos de mantenimiento reducidos.



ESTABILIDAD EN LAS CURVAS:

Máxima estabilidad en las curvas, lo que permite un alto nivel de seguridad y comodidad.



Diseño de barras escalonadas con tres ángulos para una mayor estabilidad.

Banda de rodadura profunda y direccional para terrenos difíciles.

Diseño del flanco con aberturas.

Tamaño del Rodado	Tamaño de llanta	Perfil	Dimensiones del Rodado (mm)		Dimensiones del Rodado (pulgadas)		Capacidad de carga			
			Máx. Largura ± 1% (mm)	DE ± 2% (mm)	Máx. Largura ± 1% (pulgadas)	DE ± 2% (pulgadas)	6 Millas/h (lbs.)		10 Km/h (Kg)	
							Eje de Carga	Eje de Dirección	Eje de Carga	Eje de Dirección
31x10-20	7.50-20	RD	236	777	9.3	30,6	8886	6853	4030	3100
33x12-20	7.50-20	RD	287	828	11.3	32.6	11466	8820	5200	4000



AIR RYDE



TE LLEVAMOS A DÓNDE QUIERES ESTAR

GRI fabrica neumáticos especiales de alta calidad que se producen de manera sostenible utilizando caucho natural de alta pureza de Sri Lanka. Fundada en 2002, la empresa fabrica neumáticos para manejo de materiales, neumáticos agrícolas y de construcción. GRI opera en 9 países y comercializa sus productos en más de 50 países. En 2018, GRI inauguró una fábrica avanzada en Sri Lanka para producir neumáticos agrícolas radiales. En 2020, GRI comenzó la construcción de una gran instalación de mezcla de compuestos para neumáticos, y en 2021 inició la expansión más grande de su avanzada fábrica de neumáticos especiales. GRI garantiza su compromiso con la sostenibilidad y la protección del medio ambiente a través de todas sus estrategias y procesos. El crecimiento ambientalmente sostenible es nuestro objetivo estratégico, tanto en el presente como para las generaciones futuras.

www.grilatam.com

 GRI-Tires-Latam  gri.tires.latam  gri-tires-latam

GARANTÍA LIMITADA

Todos los neumáticos de caucho sólido para montacargas fabricados por Global Rubber Industries están cubiertos por una garantía limitada, que incluye cobertura contra defectos de material, fabricación y otros defectos de fabricación sujetos al uso de los neumáticos en condiciones específicas. Si se considera que un neumático cubierto por esta garantía es utilizable debido a los defectos mencionados anteriormente, repararemos el neumático o proporcionaremos un permiso para comprar un neumático nuevo al precio actual como un porcentaje del desgaste de la banda de rodadura del neumático original en el momento de la compra, al presentar una reclamación.

El costo de transporte, servicio e impuestos de venta correrá a cargo del propietario del neumático reclamado.
La garantía limitada se aplica exclusivamente al propietario del neumático.